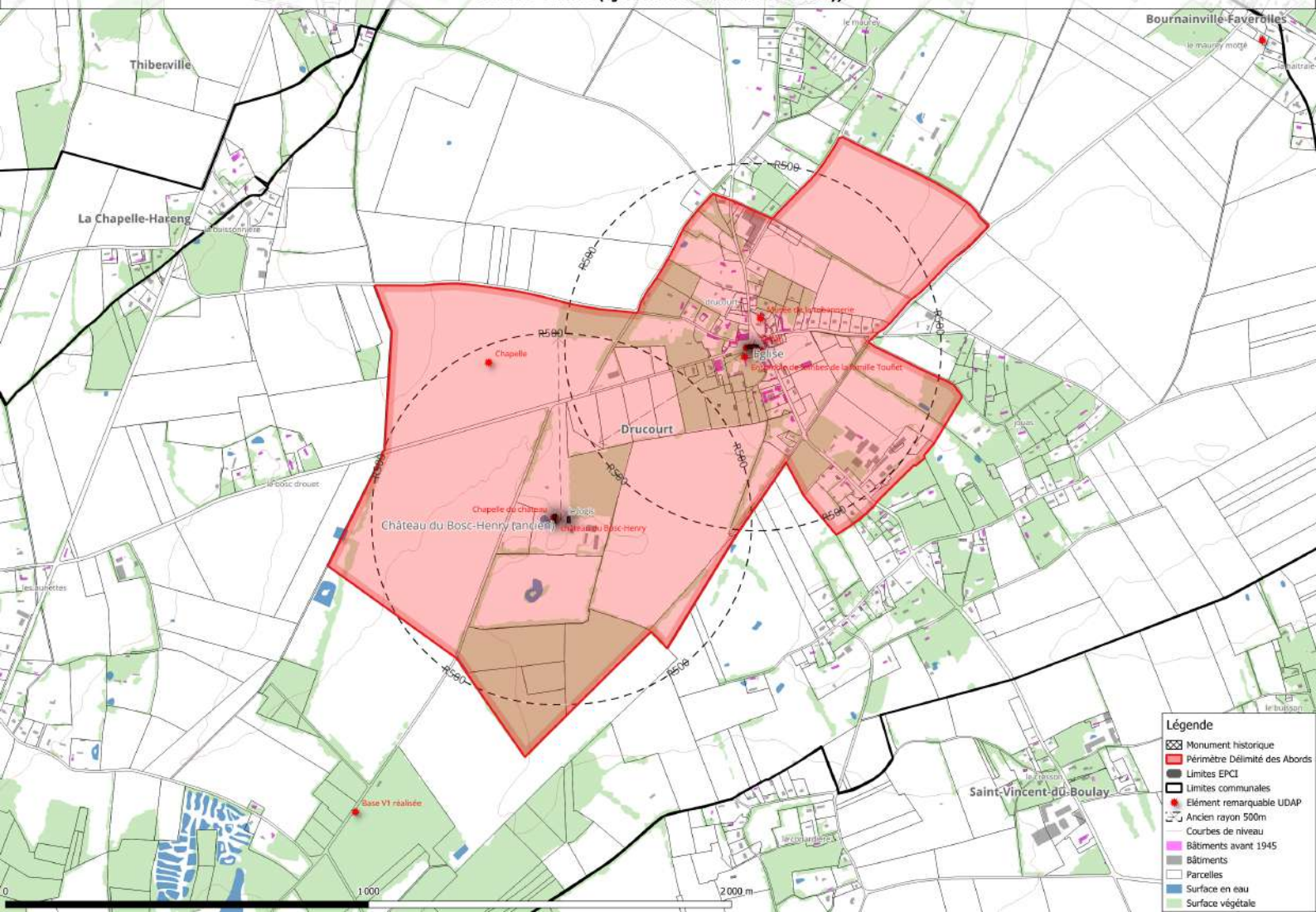
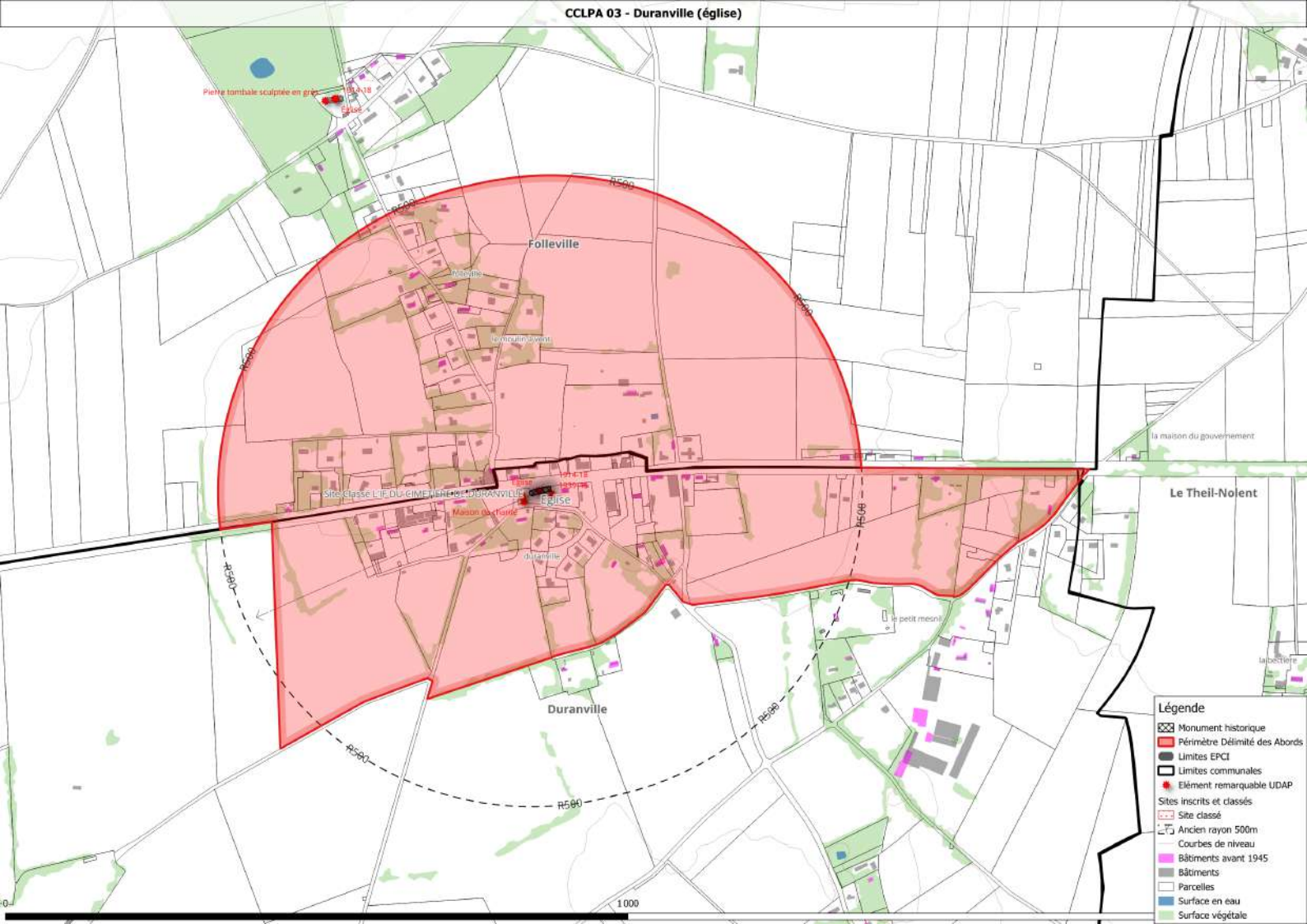


- Légende**
-  Monument historique
  -  Périmètre Délimité des Abords
  -  Limites EPCI
  -  Limites communales
  -  Élément remarquable UDAP
  - Sites inscrits et classés**
  -  Site classé
  -  Site inscrit
  -  Ancien rayon 500m
  -  Bâtiments avant 1945
  -  Bâtiments
  -  Parcelles
  -  Surface en eau
  -  Surface végétale



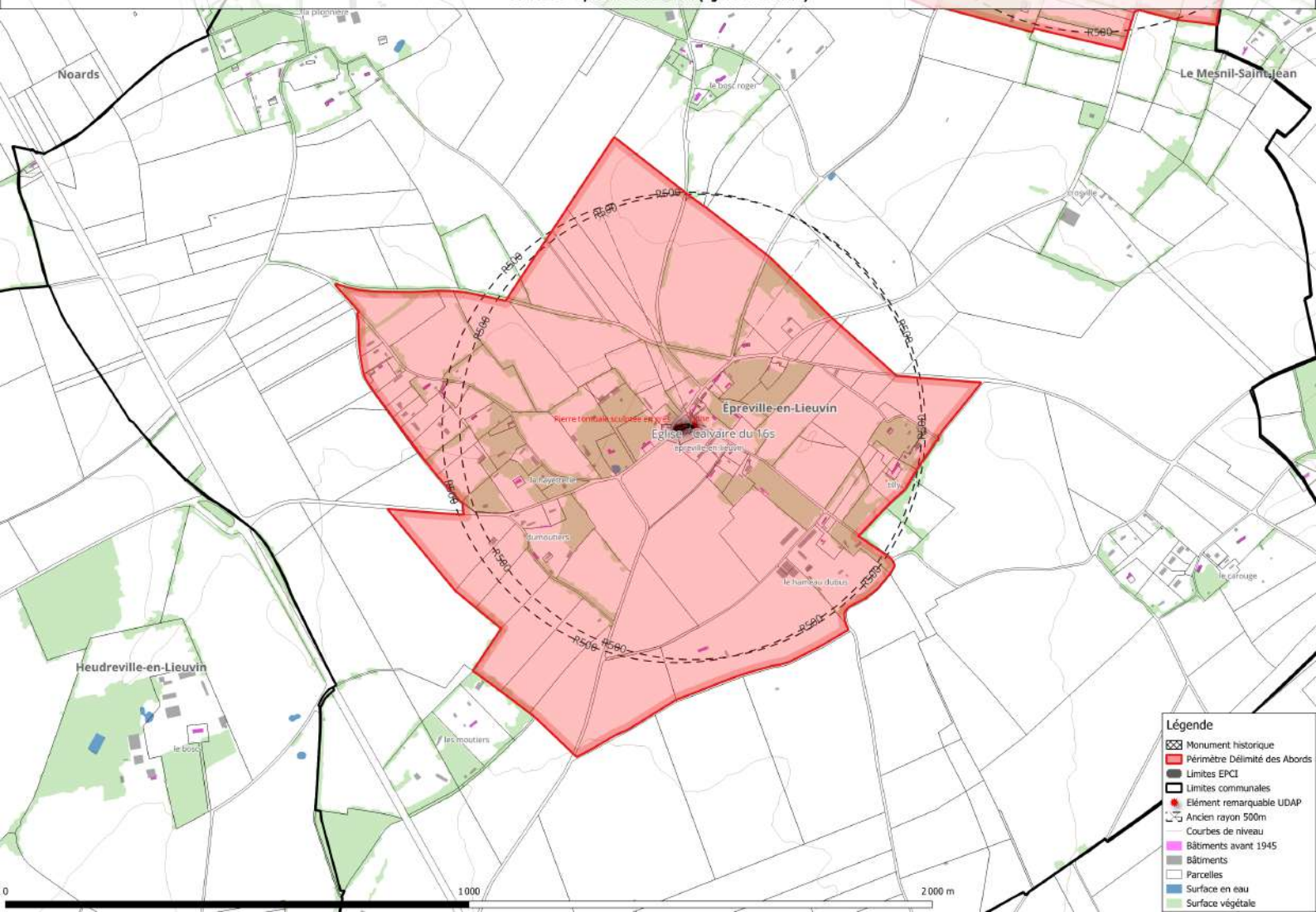
- Légende**
- Monument historique
  - Périmètre Délimité des Abords
  - Limites EPCI
  - Limites communales
  - Élément remarquable UDAP
  - Ancien rayon 500m
  - Bâtiments avant 1945
  - Bâtiments
  - Parcelles
  - Surface en eau
  - Surface végétale



Pierre tombale sculptée en grès  
R5418  
R5419

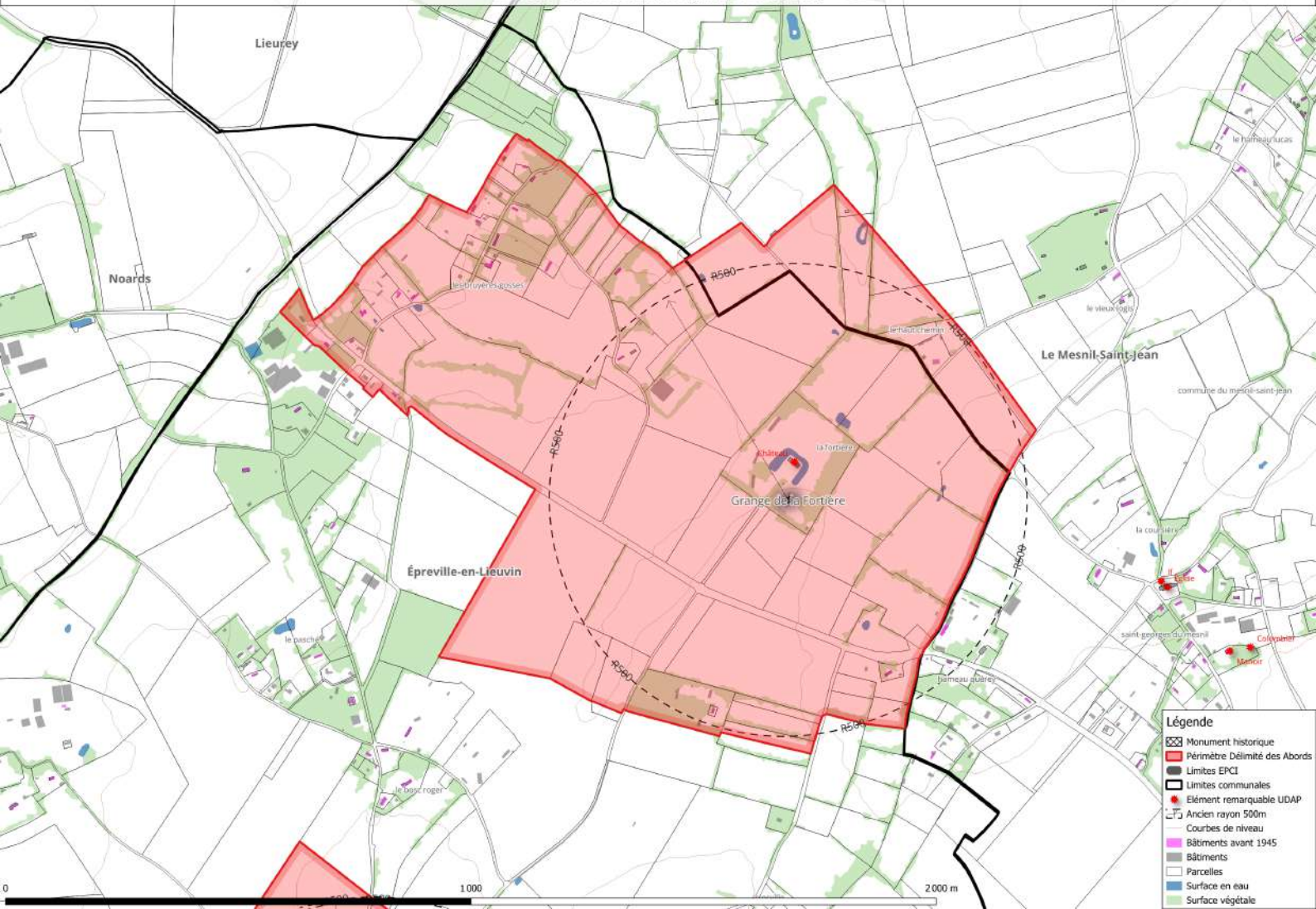
Site classé LIEU DU CIMETIÈRE DE DURANVILLE  
R5417  
R5418  
R5419  
R5420  
R5421  
R5422  
R5423  
R5424  
R5425  
R5426  
R5427  
R5428  
R5429  
R5430  
R5431  
R5432  
R5433  
R5434  
R5435  
R5436  
R5437  
R5438  
R5439  
R5440  
R5441  
R5442  
R5443  
R5444  
R5445  
R5446  
R5447  
R5448  
R5449  
R5450  
R5451  
R5452  
R5453  
R5454  
R5455  
R5456  
R5457  
R5458  
R5459  
R5460  
R5461  
R5462  
R5463  
R5464  
R5465  
R5466  
R5467  
R5468  
R5469  
R5470  
R5471  
R5472  
R5473  
R5474  
R5475  
R5476  
R5477  
R5478  
R5479  
R5480  
R5481  
R5482  
R5483  
R5484  
R5485  
R5486  
R5487  
R5488  
R5489  
R5490  
R5491  
R5492  
R5493  
R5494  
R5495  
R5496  
R5497  
R5498  
R5499  
R5500

- Légende**
- Monument historique
  - Périmètre Délimité des Abords
  - Limites EPCI
  - Limites communales
  - Élément remarquable UDAP
  - Sites inscrits et classés**
  - Site classé
  - Ancien rayon 500m
  - Bâtiments avant 1945
  - Bâtiments
  - Parcelles
  - Surface en eau
  - Surface végétale

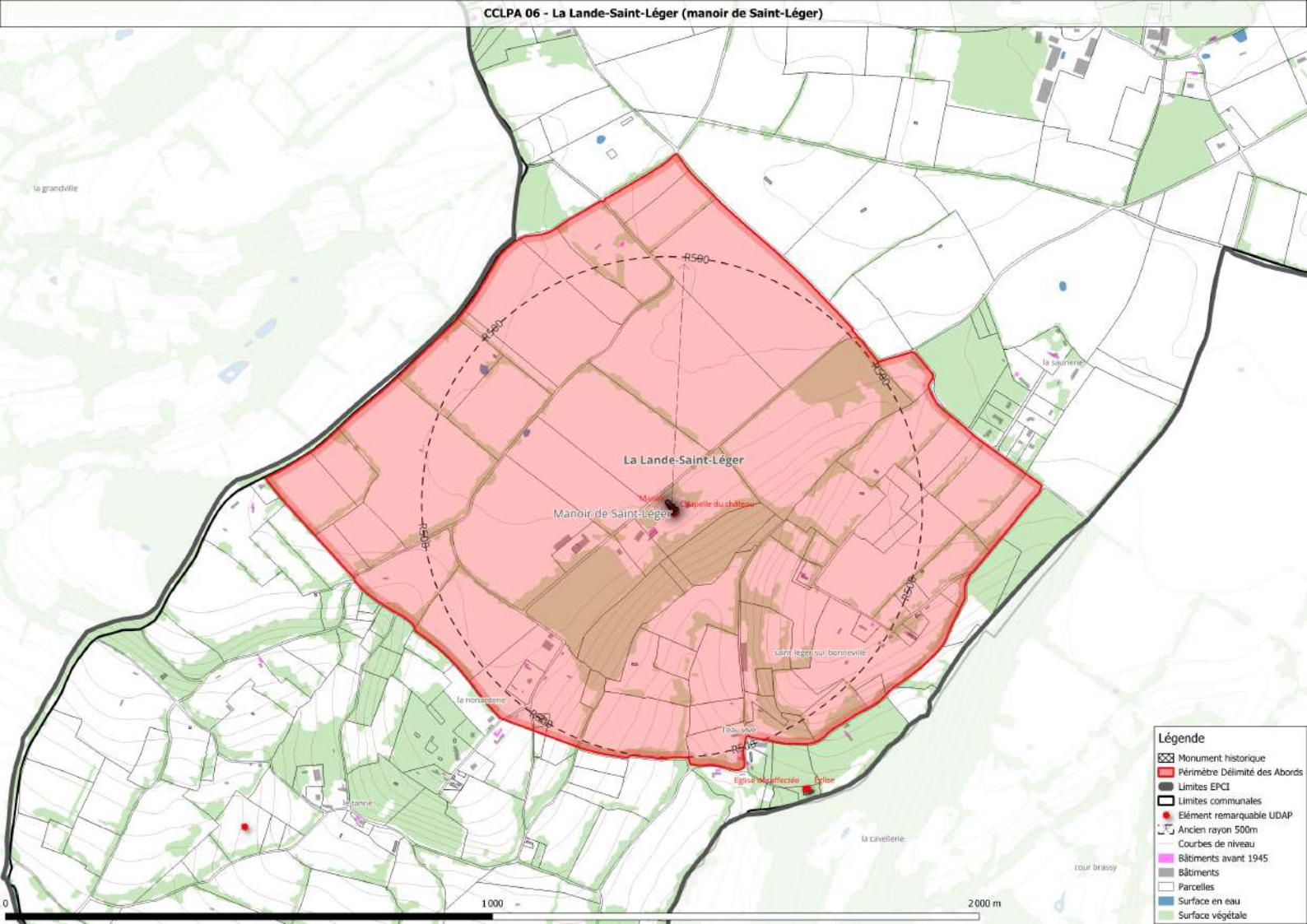


**Légende**

-  Monument historique
-  Périmètre Délimité des Abords
-  Limites EPCI
-  Limites communales
-  Élément remarquable UDAP
-  Ancien rayon 500m
-  Courbes de niveau
-  Bâtiments avant 1945
-  Bâtiments
-  Parcelles
-  Surface en eau
-  Surface végétale

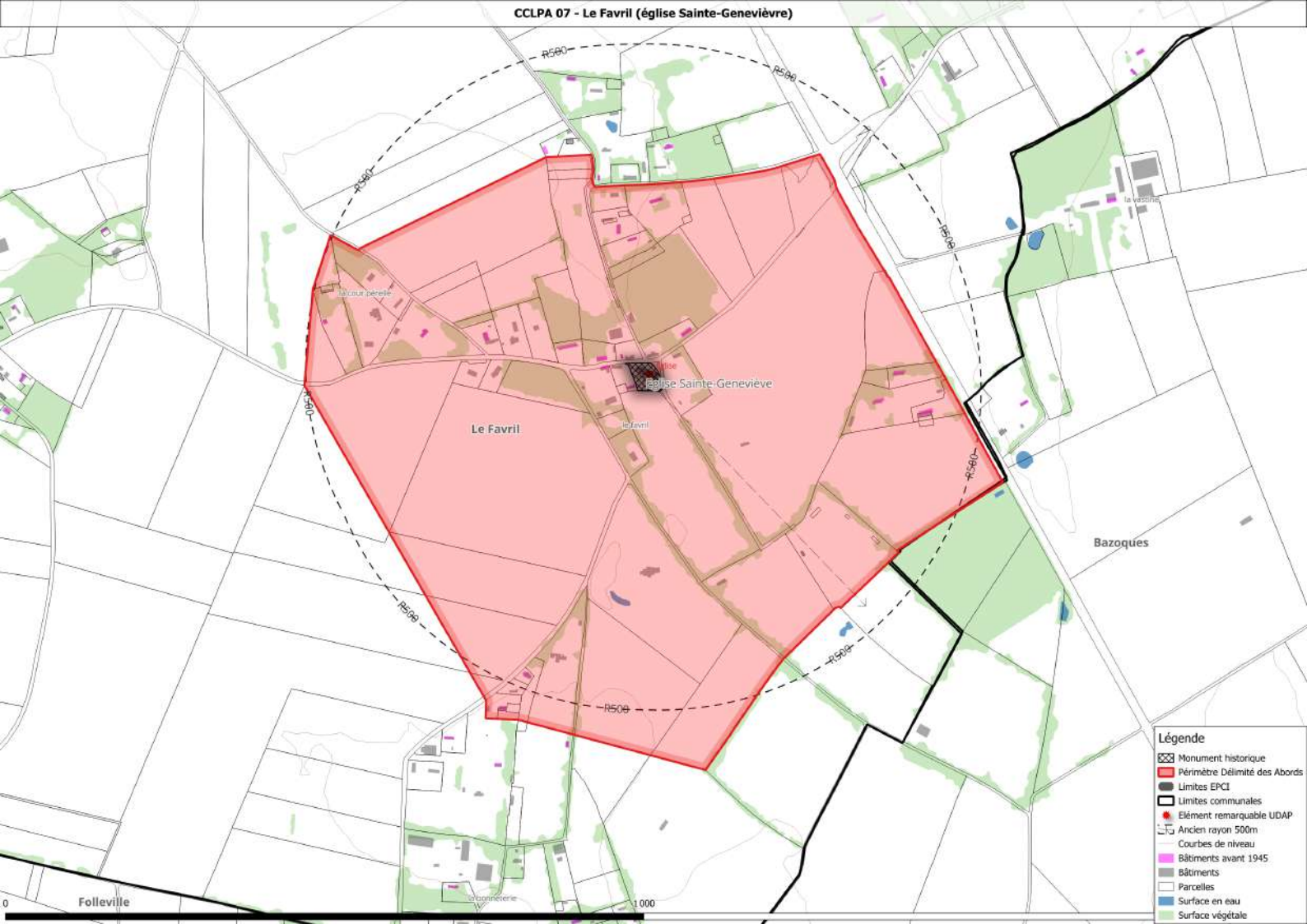


- Légende**
- Monument historique
  - Périmètre Délimité des Abords
  - Limites EPCI
  - Limites communales
  - Éléments remarquables UDAP
  - Ancien rayon 500m
  - Courbes de niveau
  - Bâtiments avant 1945
  - Bâtiments
  - Parcelles
  - Surface en eau
  - Surface végétale



**Légende**

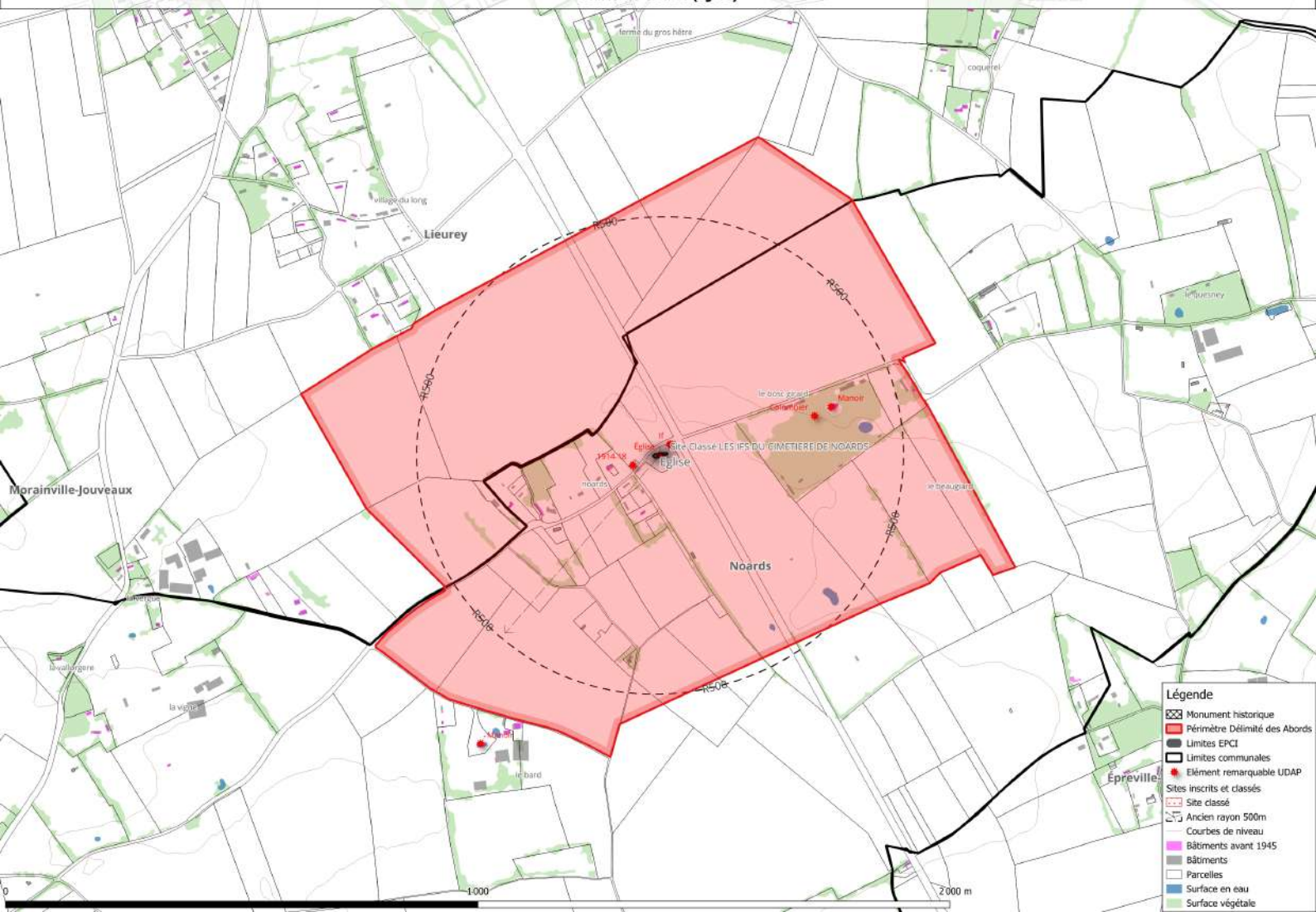
-  Monument historique
-  Périmètre Délimité des Abords
-  Limites EPCI
-  Limites communales
-  Élément remarquable UDAP
-  Ancien rayon 500m
-  Courbes de niveau
-  Bâtiments avant 1945
-  Bâtiments
-  Parcelles
-  Surface en eau
-  Surface végétale



**Légende**

-  Monument historique
-  Périimètre Délimité des Abords
-  Limites EPCI
-  Limites communales
-  Élément remarquable UDAP
-  Ancien rayon 500m
-  Courbes de niveau
-  Bâtiments avant 1945
-  Bâtiments
-  Parcelles
-  Surface en eau
-  Surface végétale

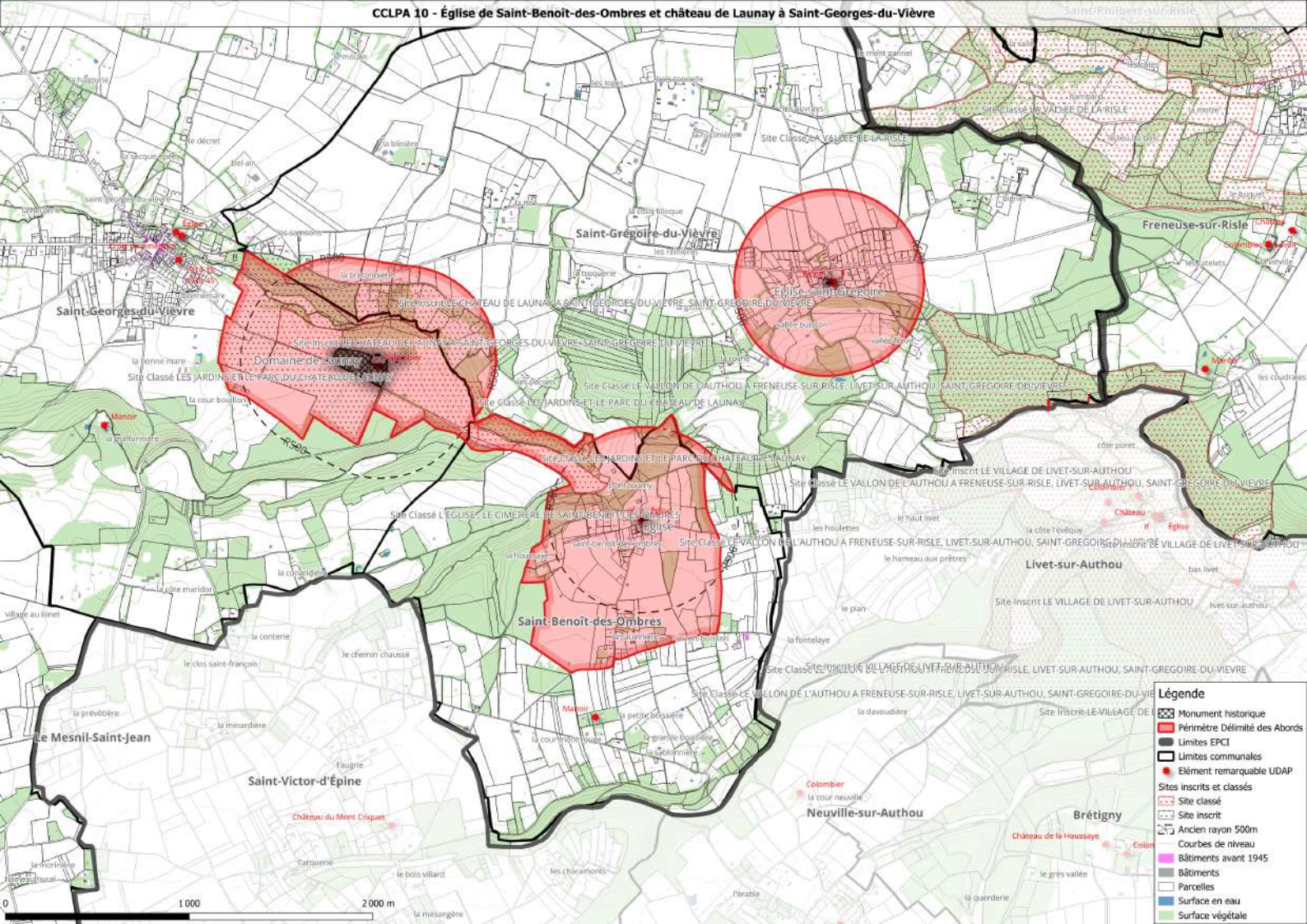




- Légende**
- Monument historique
  - Périmètre Délimité des Abords
  - Limites EPCI
  - Limites communales
  - Élément remarquable UDAP
  - Sites inscrits et classés
  - Site classé
  - Ancien rayon 500m
  - Courbes de niveau
  - Bâtiments avant 1945
  - Bâtiments
  - Parcelles
  - Surface en eau
  - Surface végétale



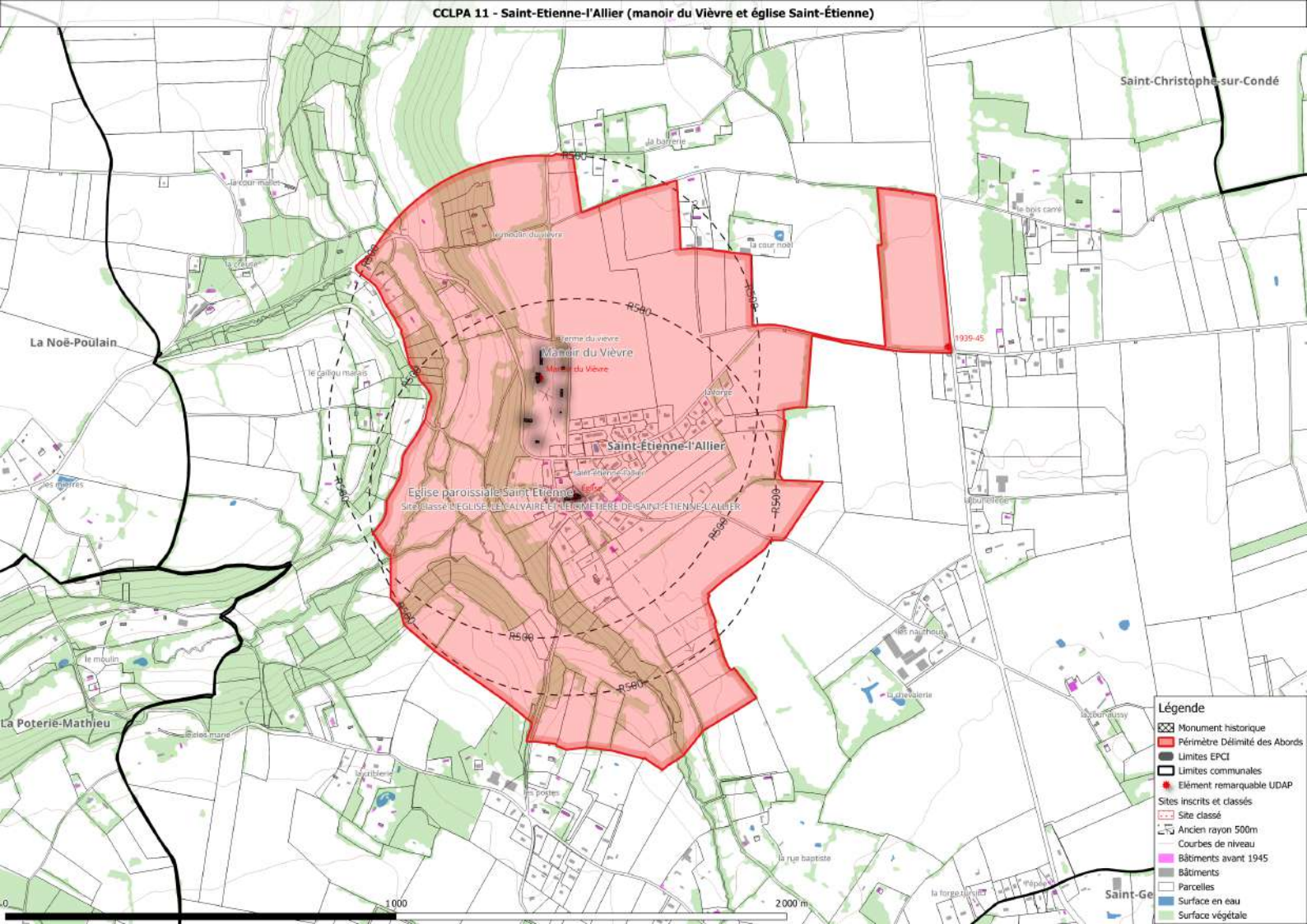
# CCLPA 10 - Église de Saint-Benoit-des-Ombres et château de Launay à Saint-Georges-du-Vivère



**Légende**

- Monument historique
- Périmètre Délimité des Abords
- Limites EPCI
- Limites communales
- Élément remarquable UDAP
- Sites inscrits et classés
- Site classé
- Site inscrit
- Ancien rayon 500m
- Bâtimts avant 1945
- Bâtimts
- Parcelles
- Surface en eau
- Surface végétale





Saint-Christophe-sur-Condé





La Noë-Poulain

La Poterie-Mathieu

Eglise paroissiale Saint-Etienne  
Site classé L'ÉGLISE LE CALVAIRE ET LE Cimetière de SAINT-ETIENNE-L'ALLIER

Manoir du Vièvre  
Maison du Vièvre

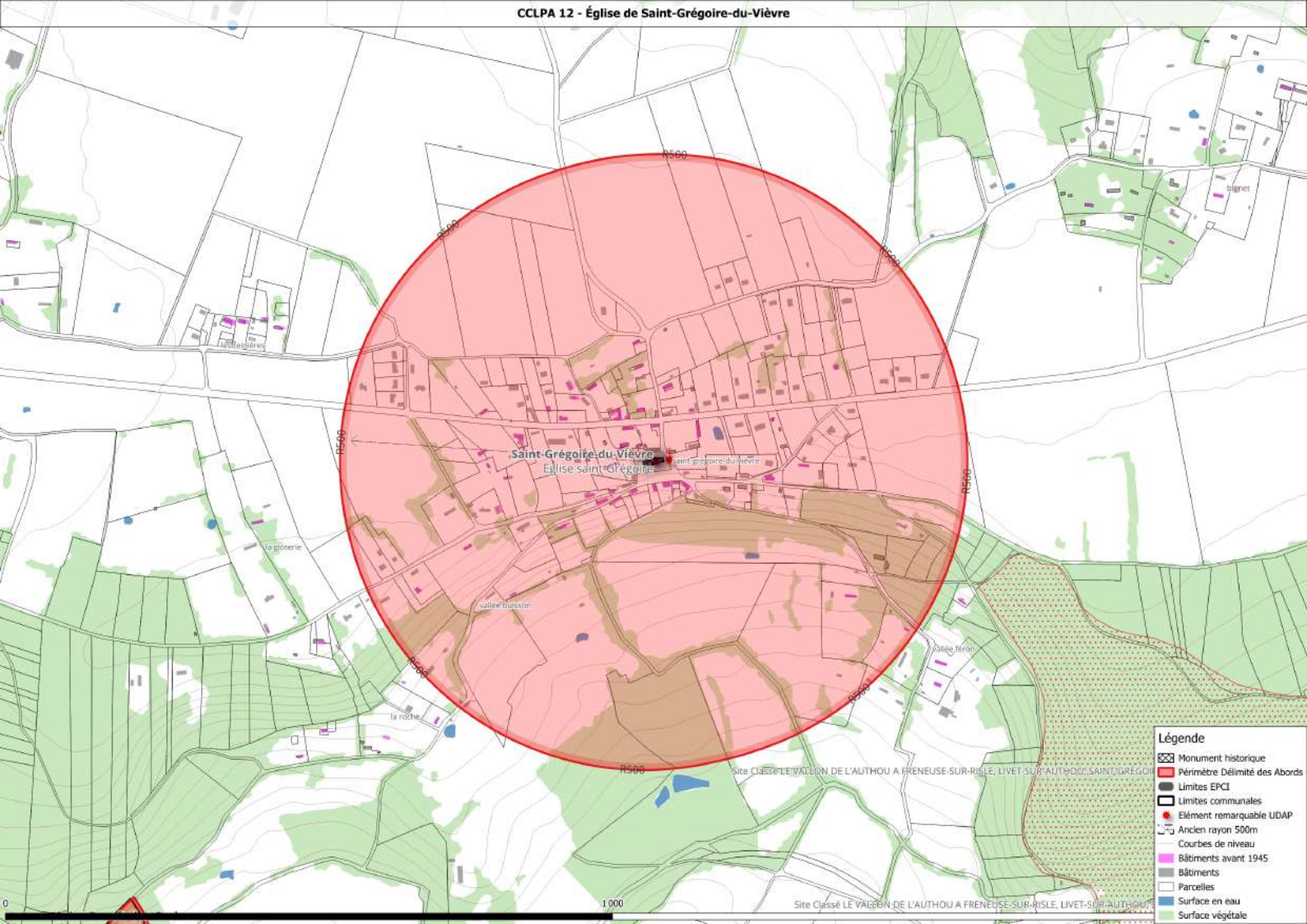
Saint-Etienne-l'Allier

- Légende**
-  Monument historique
  -  Périmètre Délimité des Abords
  -  Limites EPCI
  -  Limites communales
  -  Élément remarquable UDAP
  - Sites inscrits et classés**
  -  Site classé
  -  Ancien rayon 500m
  -  Courbes de niveau
  -  Bâtimts avant 1945
  -  Bâtimts
  -  Parcelles
  -  Surface en eau
  -  Surface végétale

1000

2000 m

Saint-Ge...



**Légende**

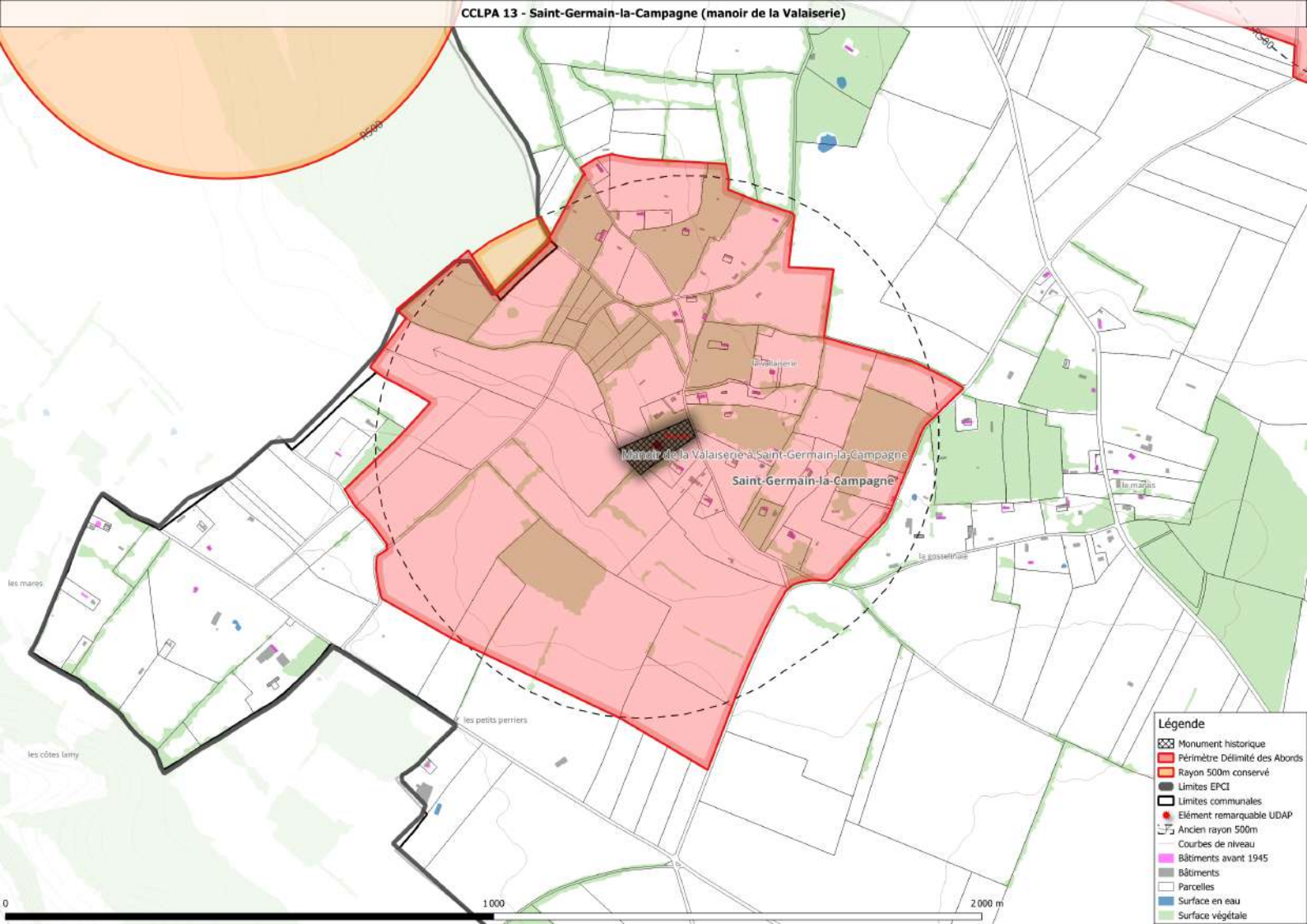
- Monument historique
- Périmètre Délimité des Abords
- Limites EPCI
- Limites communales
- Élément remarquable UDAP
- Ancien rayon 500m
- Courbes de niveau
- Bâtiments avant 1945
- Bâtiments
- Parcelles
- Surface en eau
- Surface végétale

Saint-Grégoire-du-Vivère  
Église saint-Grégoire

Site Classé LE VALLEON DE L'AUTOU A FRENEUSE-SUR-RISLE, LIVET-SUR-AUTOU, SAINT-GRÉGOIRE

Site Classé LE VALLEON DE L'AUTOU A FRENEUSE-SUR-RISLE, LIVET-SUR-AUTOU, SAINT-GRÉGOIRE

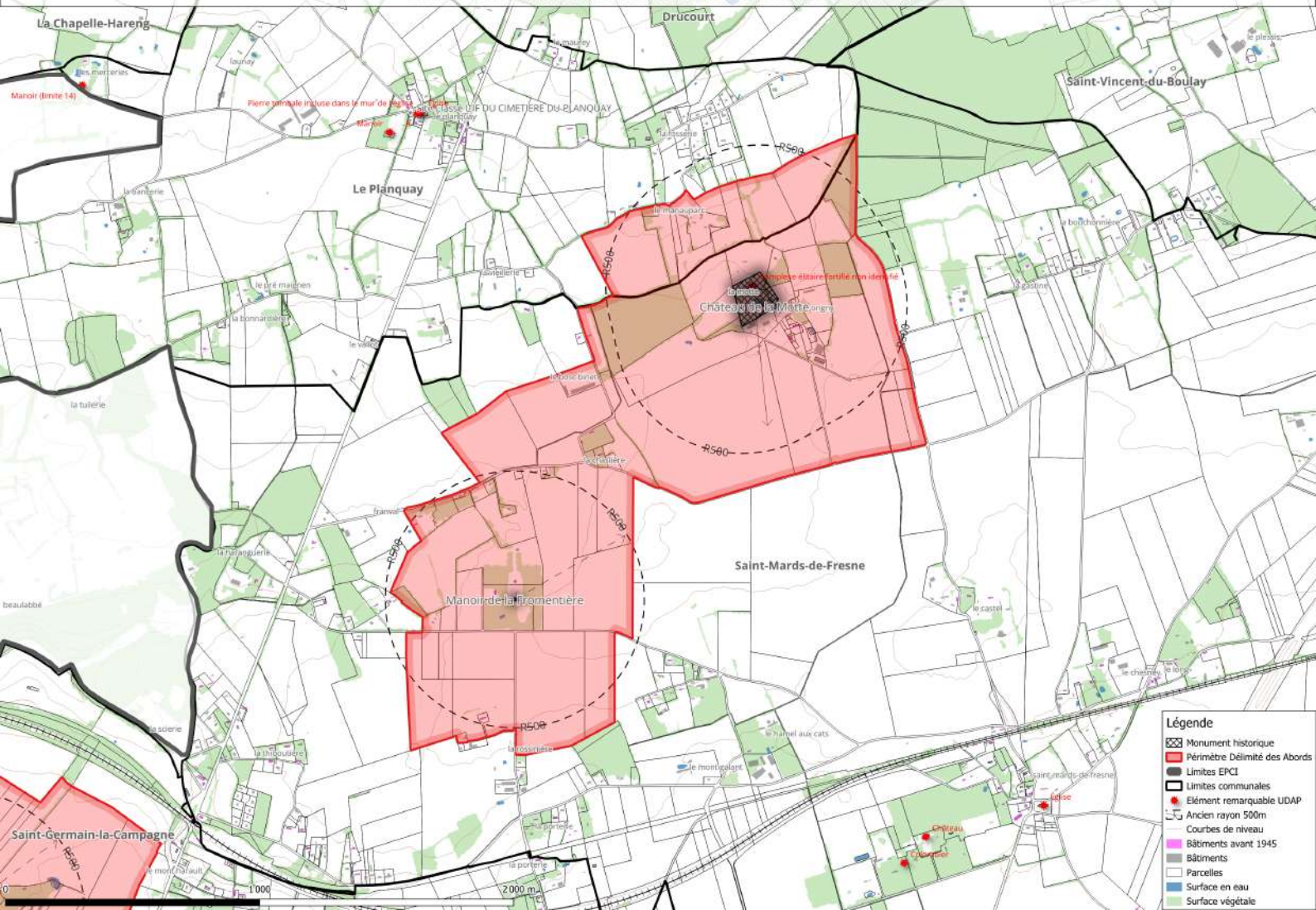
1.000



**Légende**

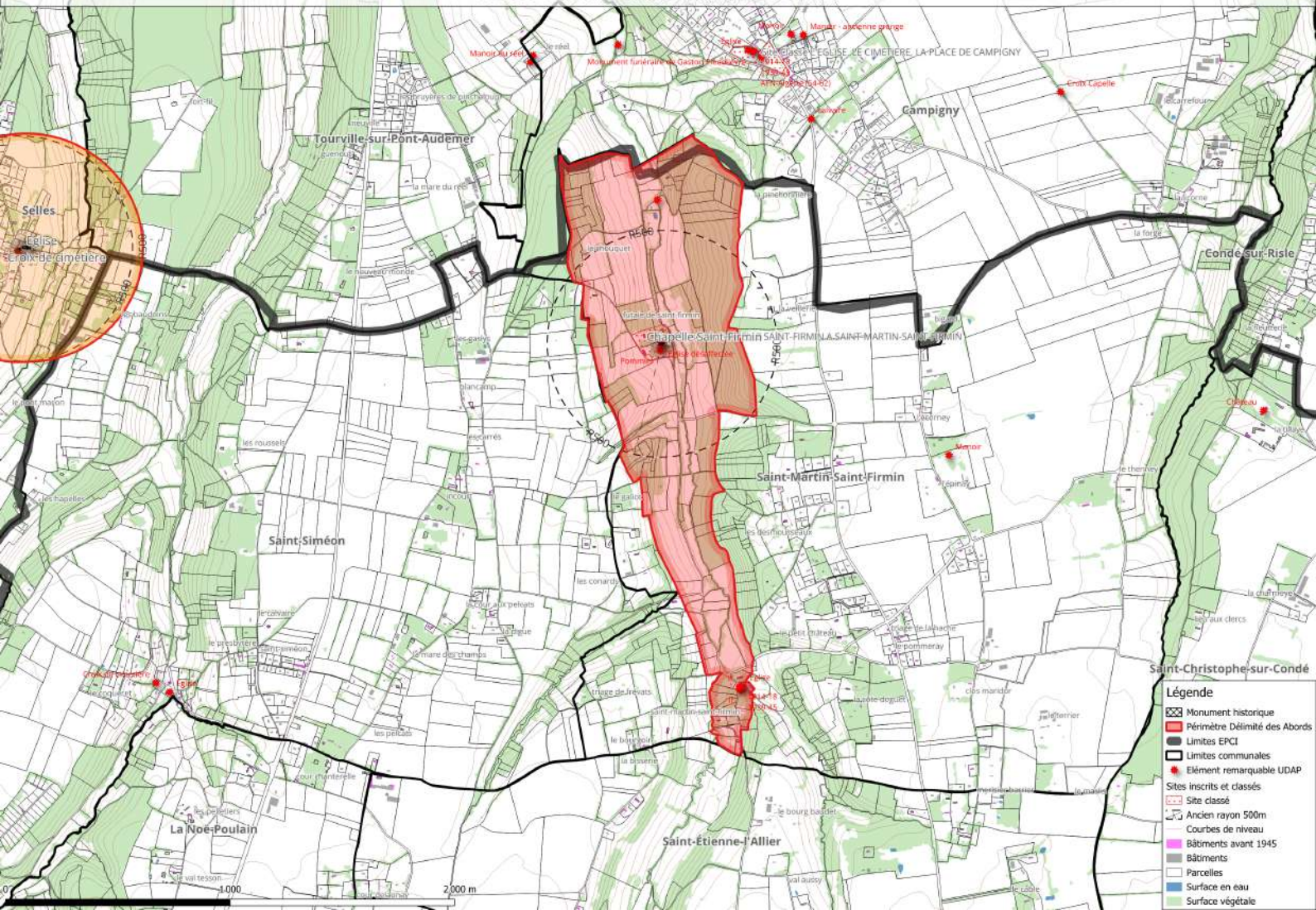
-  Monument historique
-  Périmètre Délimité des Abords
-  Rayon 500m conservé
-  Limites EPCI
-  Limites communales
-  Ancien rayon 500m
-  Courbes de niveau
-  Bâtiments avant 1945
-  Bâtiments
-  Parcelles
-  Surface en eau
-  Surface végétale



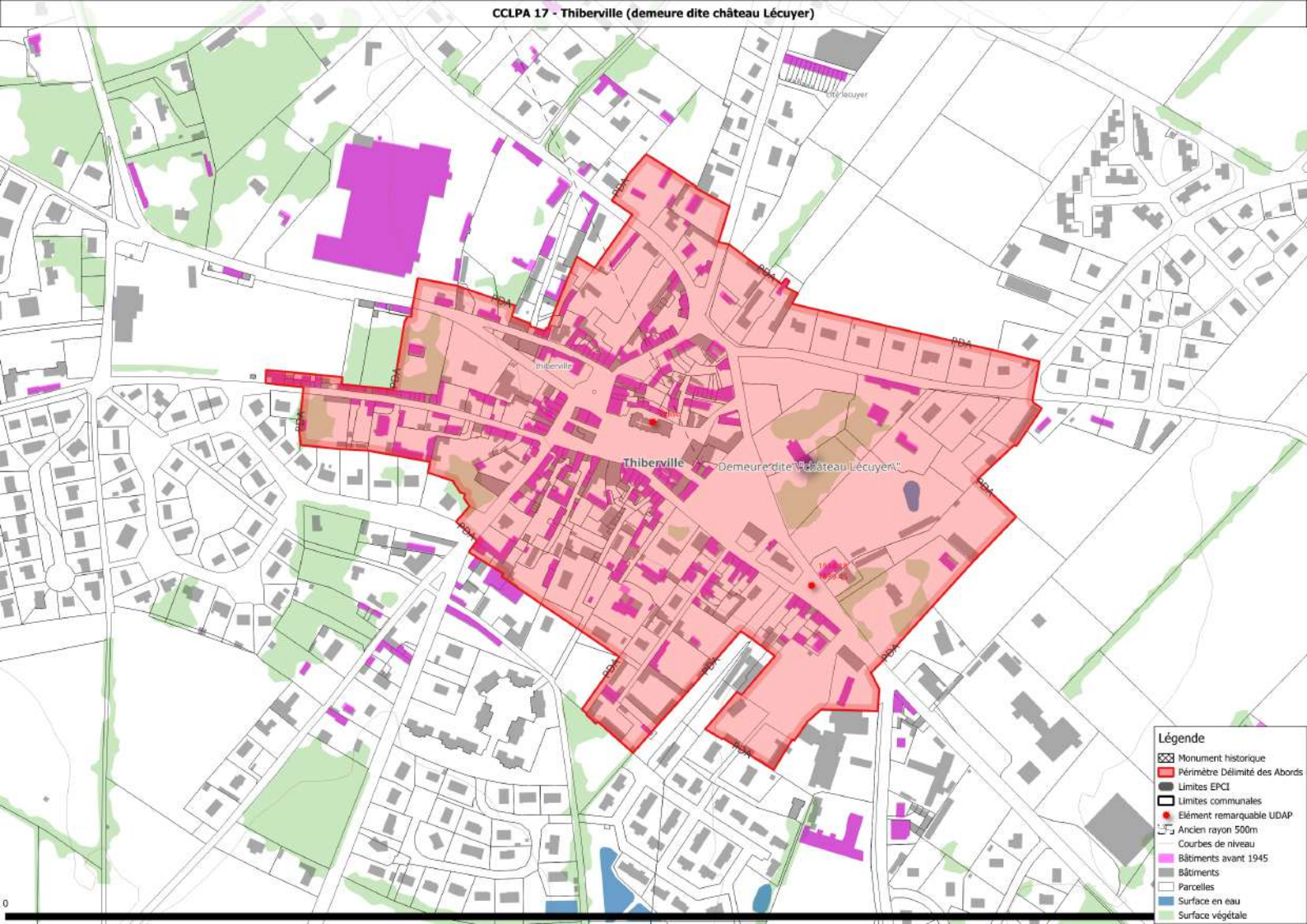


- Légende**
- Monument historique
  - Périmètre Délimité des Abords
  - Limites EPCI
  - Limites communales
  - Élément remarquable UDAP
  - Ancien rayon 500m
  - Courbes de niveau
  - Bâtiments avant 1945
  - Bâtiments
  - Parcelles
  - Surface en eau
  - Surface végétale

# CCLPA 16 - Saint-Martin-Saint-Firmin (chapelle Saint-Firmin)



- Légende**
- Monument historique
  - Périmètre Délimité des Abords
  - Limites EPCI
  - Limites communales
  - Élément remarquable UDAP
  - Sites inscrits et classés**
  - Site classé
  - Ancien rayon 500m
  - Courbes de niveau
  - Bâtiments avant 1945
  - Bâtiments
  - Parcelles
  - Surface en eau
  - Surface végétale



**Légende**

-  Monument historique
-  Périmètre Délimité des Abords
-  Limites EPCI
-  Limites communales
-  Élément remarquable UDAP
-  Ancien rayon 500m
-  Courbes de niveau
-  Bâtiments avant 1945
-  Bâtiments
-  Parcelles
-  Surface en eau
-  Surface végétale